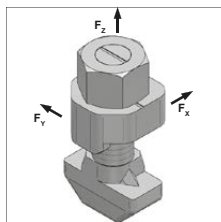
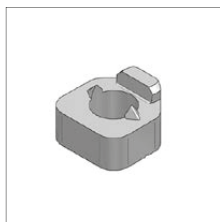


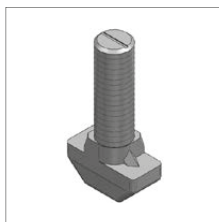
# CENTUM® Złącze T-lock



CENTUM® Złącze T-lock – komplet



CENTUM® Podkładka blokująca



CENTUM® Śruba młotkowa z zębem



## Specyfikacja:

Dla profili montażowych: XL 80, XL 100, XL 120 i XL 200

Właściwości produktu: połączenie przez zazębienie z elementem mocowanym i profilem

max. dop. obciążenie:	$F_x$	$F_y$	$F_z$
	XL 80 8 kN	8 kN	3 kN
	od XL 100 10 kN	10 kN	3 kN

Współczynnik

bezpieczeństwa  $\gamma$ : 2

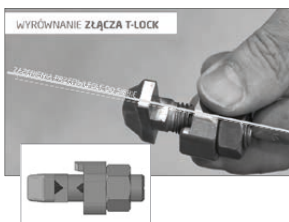
Zakres stosowania: do połączeń konstrukcji profili

## Dane techniczne:

Materiał:	stal
Typ materiału:	S235JR
Powierzchnia:	cynk-nikiel

Nazwa	Klasa wytrzymałości	Zalecany moment dokręcania: [Nm]		Masa [kg/szt.]	Ilość w opak. [szt.]	Nr katalogowy
		XL 80	od XL 100			
<b>CENTUM® Złącze T-lock M12x40, komplet</b>	10.9	90	120	0,120	50	1610011000
składające się z:						
<b>CENTUM® Podkładka blokująca z zębem</b>	10	-	--	0,031	100	1610019000
<b>CENTUM® Śruba młotkowa z zębem</b>	10.9	90	120	0,064	50	1610012100
<b>CENTUM® Nakrętka M12, DIN EN ISO 4032</b>	10	-	--	0,017	100	8989995

## Instrukcja montażowa dla złącza T-lock



Należy włożyć złącze T-lock przez element mocowany oraz profil montażowy i ustawić w żądanej pozycji.



Następnie należy przekręcić nakrętkę i złącze T-lock o 90° (nacięcie na śrubie i podkładkę poprzecznie do otworu w szynie montażowej).



Należy przechylić złącze T-lock do przodu.



Ukośne nachylone złącze T-lock dokręcić:  
Zalecany moment dokręcania dla XL 80-90 nm  
Zalecany moment dokręcania dla XL 100-120 nm